



La Tunateca Balfegó:

## Genießen im Zeichen des Roten Thunfisches



Bereits in der fünften Generation fischt die Familie Balfegó im Mittelmeer nach dem kostbaren Roten Thunfisch. Aus dem kleinen Fischerbetrieb an der katalanischen Küste ist längst ein bei Köchen bekanntes Unternehmen geworden. Fotos: Adrià Goula / comunicacio@adriagoula.com

**B**alfegó ist der größte Thunfischhändler weltweit und wird vor allem in Japan sehr geschätzt. Die Qualität des Fisches und der Name der Familie sind untrennbar miteinander verbunden. Um den Markennamen noch bekannter zu machen, hat die Familie Balfegó kürzlich einen eigenen Gastronomie-Betrieb eröffnet. Aber nicht irgendeinen, sondern einen, der nicht nur lukullisch, sondern auch architektonisch ganz im Zeichen des Roten Thunfisches steht.

Gestaltet wurde er vom Architekturbüro Equipo Creativo, entstanden ist die einzigartige La Tunateca Balfegó. Im Zentrum von Barcelona gelegen, ist La Tunateca Balfegó gewissermaßen ein gastronomischer Tempel des Roten Thunfisches. In zahlreichen Variationen kommen die Gäste in den Genuss des hochwertigen Fisches. Das Besondere: Hier werden alle Aspekte des Produktes berücksichtigt, sodass die Gäste des Restaurants auch über nachhaltigen Fischfang, die Rückverfolgbarkeit

des Rohprodukts und sogar über die Unterschiede in der Zubereitung informiert werden. Das Hauptelement für die Markenkommunikation ist aber die außergewöhnliche Innenarchitektur, die, unterteilt in verschiedene Bereiche, die Welt des Roten Thunfisches lebendig werden lässt.

Der Hauptraum des neuen Restaurants, auch der blaue Raum genannt, entführt den Gast in die tiefblaue Unterwasserwelt, die Heimat des Fisches. Transparente, fünf Meter hohe Vorhänge verwischen die Form des Raumes und geben ihm eine wellenförmige, organische Tiefe. Drei große, ovale Balken mit einem Körper aus rostfreiem Stahl und dunklem Stein erinnern an große Thunfischschwärme. Zentrum ist die fünf Meter lange Sushi-Bar-Theke, an der der Sushi-Meister vor den Augen seiner Gäste asiatische Köstlichkeiten zubereitet. Die Tische im Gasträum erinnern mit ihren organischen

**Der blaue Raum: wie die tiefblaue Unterwasserwelt**

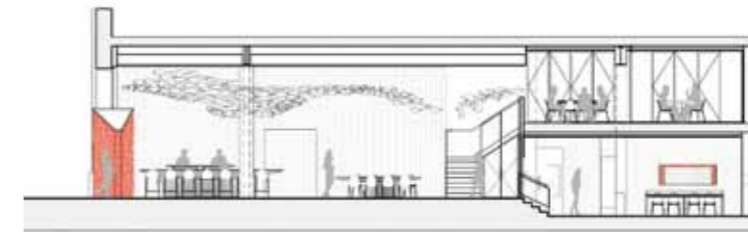
Die keramische Wand- und Bodenfliesen wurden eigens entworfen und erinnern in ihren unterschiedlichen Blautönen an die schillernde Haut des Roten Thunfisches. Sie erzeugen eine saubere und aseptische Atmosphäre.



Warm und einladend empfangen die Séparées die Gäste in der oberen Etage. Das rote Holz an den Decken und Wänden vermittelt ein Gefühl von Komfort und Wohlbefinden.



Die trapezartige Form und verschiedene Blau-Grau-Töne der keramischen Fliesen zaubern eine geheimnisvolle Atmosphäre. Einige große, dunkelrote Kissen und die Stuhllehnen dienen als Kontrapunkt und schaffen eine Verbindung zur Küche sowie zu weiteren Räumen. Auch der rötliche Holzfarbton der Decke hilft, einen warmen Kontrast zu den keramischen „Schuppen“ zu schaffen.



Formen und Holzoberflächen an filetierte Thunfischstücke.

Die Sitzgelegenheiten verteilen sich auf verschiedene Ebenen und passen sich so den unterschiedlichen Anforderungen der Gäste an. Die dunkelrot gepolsterten Stühle sind farbliche Assoziationen an das rohe Fleisch des Thunfisches und erzeugen einen spannenden Kontrast zu dem sonst in Blautönen gehaltenen Innenraum. Ein weiterer wichtiger Protagonist im Gestaltungskonzept ist der große Fischschwarm, der direkt unter der Decke zu schweben scheint.

**Dunkelrot gepolsterte Stühle wie das rohe Fleisch des Thunfisches**

Diese Installation wird durch ihre Beleuchtung lebendig und ändert je nach Lichtintensität ihre subtilen Bewegungen.

Als ideales Material für diese Effekte erwiesen sich vor allem keramischen Beläge. Speziell für das Projekt entworfen und dank ihrer trapezförmigen Form und ihrer unregelmäßigen Farbgebung erschaffen sie eine Atmosphäre wie unter dem Meer.

Das traditionelle Zerlegen eines Thunfisches per Hand nennt sich „Ronqueo“ und ist Namensgeber für öffentliche Events, bei denen diese Kunst an verschiedenen Punkten in der Stadt einem breiten Publikum durch Balfegó nähergebracht wurde. Im neuen Restaurant ist hierfür ein eigener Raum entstanden. Herzstück ist die große und pflegeleichte Arbeitsfläche. Equipo Creativo entschied sich auch hier für Wand- und Bodenbeläge aus Keramik, die dem

**Der Ronqueo-Raum, benannt nach dem Zerlegen des Thunfisches**

Raum eine saubere Atmosphäre verleihen. Optisch lehnen sich die keramischen Platten an die glänzenden

Schuppen des Roten Thunfisches mit ihren bläulichen und silberfarbenen Tönen an. Die trapezartige Form und verschiedene Blau-Grau-Töne zaubern eine geheimnisvolle Atmosphäre. Einige große, dunkelrote Kissen dienen als Kontrapunkt und schaffen eine Verbindung zur Küche sowie zu weiteren Räumen. Auch der rötliche Holzfarbton der Decke hilft, einen warmen Kontrast zu den keramischen „Schuppen“ zu schaffen. Form und Anordnung der Tische ermöglichen die Anpassungsfähigkeit des Saals, der als Gasträum für private Events, Kochkurse und auch für Konferenzen zur Verfügung steht.

Im zweiten Stock des Lokals schließlich befinden sich zwei kleine Mehrzweckräume, die miteinander verbunden sind. Sie können als private Speiseräume, für Tagungen sowie kleine Veranstaltungen genutzt werden. Das Rohe Thunfisch stand auch hier Pate für die Gestaltung. Intensiv rötlich getöntes

**Auch für die Séparées stand der Thunfisch Pate**

Holz mit sehr ausgeprägter Maserung wurde an Wänden, Böden und Decken verwendet. Das erzeugt eine Atmosphäre, die den Gast warm und einladend empfängt. Bohrungen im Holz an den Decken und Wänden verwandeln das Material in eine Akustikplatte, die das Gefühl von Komfort und Wohlbefinden noch betont.

Goldene Metallplatten setzen hier einen materiellen Kontrapunkt. Als verschiebbare Paneele dienen sie als Trennwände und können die Räume öffnen oder schließen, wodurch sich der Grad der Privatsphäre variieren lässt. Unbestrittene Hauptdarsteller im Restaurant La Tunateca Balfegó sind die großen Redwood-Tische, die mit ihrer subtilen Form wie eine goldene Gräte wirken. ◀

Mehr Informationen und Bilder über das Restaurant und die lukullischen Besonderheiten: <https://www.tunatecabalfego.com/>. Über das Unternehmen Balfegó mit Informationen über den roten Thunfisch: <https://balfego.com/en/> (englisch). Informationen über den Hersteller der keramischen Fliesen in dem Restaurant über Tile of Spain: [www.tileofspain.de](http://www.tileofspain.de) oder die Spanische Wirtschafts- und Handelsabteilung Düsseldorf: [dportales@comercio.mineco.es](mailto:dportales@comercio.mineco.es)



Zum PDF der vollständigen Ausgabe 3.2018